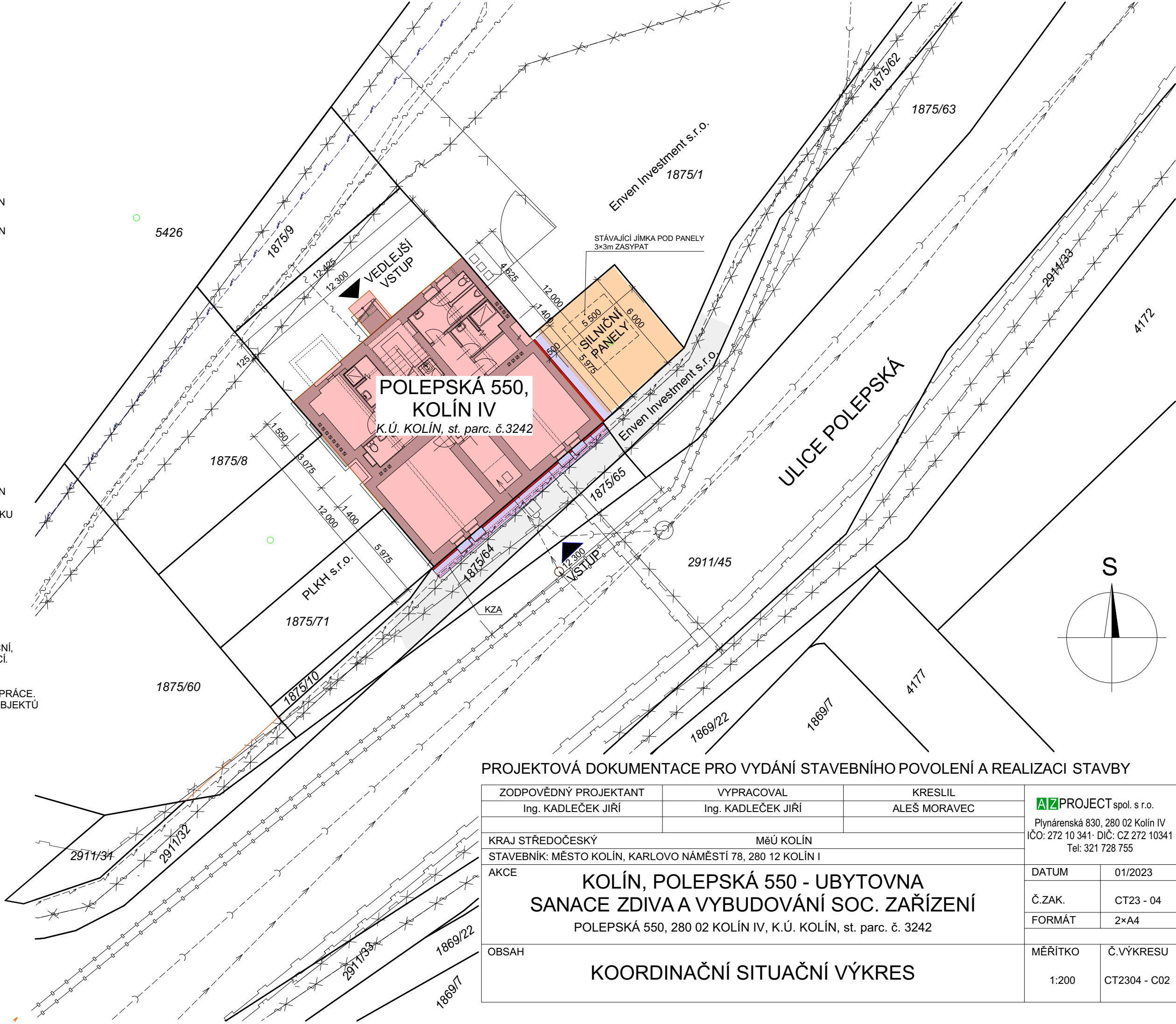


LEGENDA :

- ŘEŠENÝ STAVEBNÍ OBJEKT
- VÝKOP NA POZEMKU
- OBNOVA ZPEVNĚNÉ PLOCHY  
ŽLB SILNIČNÍ PANELY
- CHODNÍK - BETON ZÁMKOVÁ DLAŽBA
- STÁVAJÍCÍ DRÁTĚNÉ OPLOCENÍ
- ELEKTRO VEŘEJNÁ DISTRIBUČNÍ SÍŤ VN  
(PODZEMNÍ VEDENÍ) DO 35kV
- ELEKTRO VEŘEJNÁ DISTRIBUČNÍ SÍŤ NN  
(PODZEMNÍ VEDENÍ) DO 1kV
- CETIN a. s. - SLABOPROUDÉ ROZVODY
- CETIN a. s. NEPROVOZOVANÉ SÍTĚ
- PLYNOVODNÍ ŘAD - NTL
- PLYNOVODNÍ ŘAD - STL
- PLYNOVODNÍ ŘAD - NEFUNKČNÍ
- VODOVODNÍ ŘAD
- KANALIZAČNÍ ŘAD
- TEPELNÉ PODZEMNÍ ROZVODY
- ELEKTRO VEŘEJNÁ DISTRIBUČNÍ SÍŤ NN  
(PODZEMNÍ VEDENÍ) DO 1kV  
DODATEČNĚ OPATŘENO NA CELOU ŠÍRKU  
BUDOVY BETONOVÝM KABELOVÝM  
ŽLABEM KZ1+KRYCÍ DESKOU KD1
- KZA

POZNÁMKA :

- ZÁKRESY PODZEMNÍCH SÍTÍ JSOU POUZE ORIENTAČNÍ, PROTO TENTO VÝKRES NESLOUŽÍ JAKO VYTÝČOVACÍ.
- PŘED ZAPOČETÍM VÝKOPOVÝCH PRACÍ PROVEDOU SPRÁVCI VYTÝČENÍ VŠECH PODZEMNÍCH SÍTÍ. BEZ TOHOTO VYTÝČENÍ NELZE ZAHÁJIT VÝKOPOVÉ PRÁCE.
- VEŠKERÉ PRÁCE V BLÍZKOSTI PODZEMNÍCH SÍTÍ A OBJEKTŮ BUDOU PROVÁDĚNY V SOULADU S PODMÍNKAMI STANOVENÝMI JEJICH SPRÁVCI, VČETNĚ KONSTRUKČNÍHO ŘEŠENÍ ULOŽENÍ SÍTÍ.
- PŘI SOUBĚHU A KŘÍŽENÍ SÍTÍ JE NUTNÉ DODRŽET MIN. VZDÁLENOSTI DLE ČSN 73 6005 VČETNĚ ZMĚN Z1, Z2, Z3, Z4



PROJEKTOVÁ DOKUMENTACE PRO VYDÁNÍ STAVEBNÍHO POVOLENÍ A REALIZACI STAVBY

ZODPOVĚDNÝ PROJEKTANT Ing. KADLEČEK JIŘÍ	VYPRACOVAL Ing. KADLEČEK JIŘÍ	KRESLIL ALEŠ MORAVEC	<b>AZPROJECT</b> spol. s r.o. Plynářská 830, 280 02 Kolín IV IČO: 272 10 341 · DIČ: CZ 272 10341 Tel: 321 728 755	
KRAJ STŘEDOČESKÝ STAVEBNÍK: MĚSTO KOLÍN, KARLOVO NÁMĚSTÍ 78, 280 12 KOLÍN I			DATUM	01/2023
AKCE <b>KOLÍN, POLEPSKÁ 550 - UBYTOVNA SANACE ZDIVA A VYBUDOVÁNÍ SOC. ZAŘÍZENÍ</b> POLEPSKÁ 550, 280 02 KOLÍN IV, K.Ú. KOLÍN, st. parc. č. 3242			Č.ZAK.	CT23 - 04
			FORMÁT	2×A4
OBSAH <b>KOORDINAČNÍ SITUAČNÍ VÝKRES</b>			MĚŘITKO	Č.VÝKRESU
			1:200	CT2304 - C02